

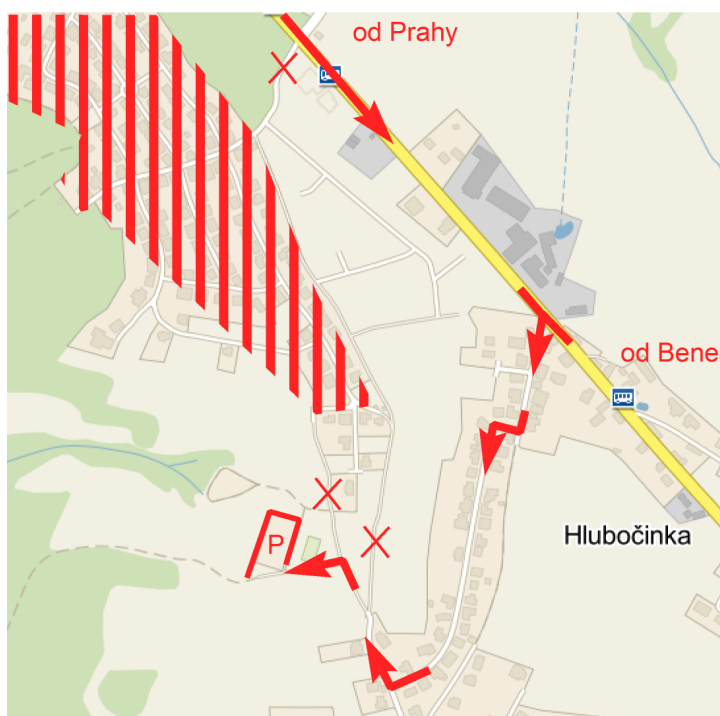
## POKYNY

6. závodu podzimního žebříčku pro pražskou a středočeskou oblast v kategoriích DH12-18;  
závodu Enacon ligy v kategoriích DH10 až DH18;  
závodu veteránského žebříčku pro pražskou a středočeskou oblast v kategoriích DH35L,  
DH45L, DH55 - 75;  
veřejného a náborového závodu,  
které jsou zároveň závodem celostátního Rankingu (koeficient 1.00) v kategoriích DH21-L/K

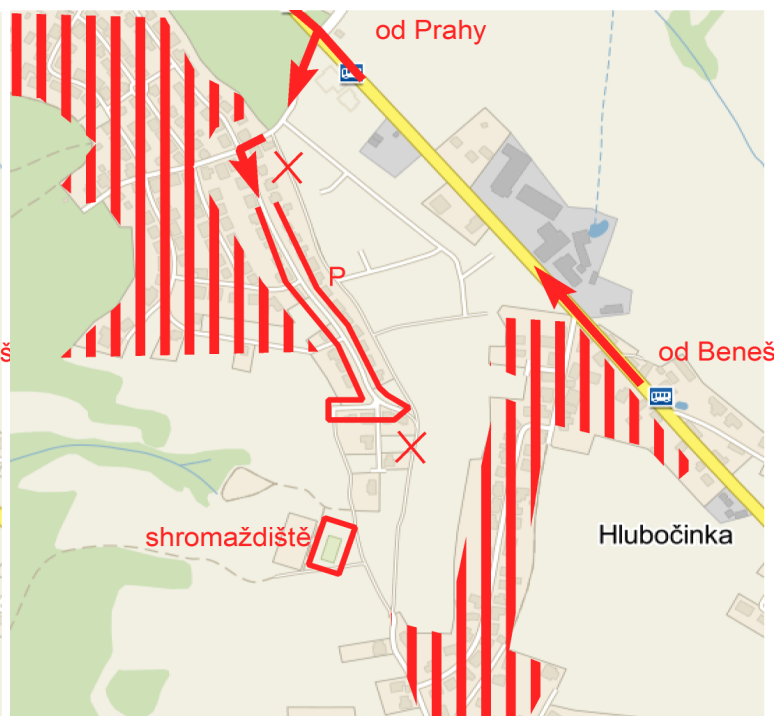


POŘADATEL	Oddíl orientačního běhu SK Kamenice
POŘÁDAJÍCÍ SUBJEKT	Středočeský svaz orientačních sportů
DATUM	Neděle 20.10.2013
MÍSTO KONÁNÍ	Sulice – Hlubočinka
SHROMAŽDIŠTĚ	Víceúčelové sportovní hřiště v obci Sulice a přilehlá louka. GPS: Loc 49°55'54.680"N, 14°33'9.941"E
DOPRAVA	Individuální: Auta - parkování na pronajaté louce v obci Sulice, v případě dešti na místních komunikaci v obci. Bude značeno z komunikace Benešovská 603. Odbočka z hlavní silnice mezi obcemi Horní Jirčany - Hlubočinka. <b>Prosíme, dodržujte pokyny pořadatelů. Zákaz parkování v obci mimo vyhrazené parkoviště.</b>
PARKOVÁNÍ	<b>UPOZORNĚNÍ! JSOU DVĚ VARIANTY PARKOVÁNÍ!</b> <b>Varianta 1 :</b> V případě <b>příznivého počasí</b> , parkování v místě shromaždiště, na upravené travnaté ploše. (Příjezd viz. Plánek níže) <b>Varianta 2 :</b> V případě <b>deštivého počasí</b> (hrozilo by poškození travnatých ploch), parkování v obci Hlubočinka, v obytné čtvrti! Prosíme o zvýšenou pozornost, dodržování rychlosti a přísné dbání pokynů pořadatele! (Příjezd viz. Plánek níže) <b>Varianta parkování bude vybrána a zveřejněna 19.10.2013 na stránkách závodu.</b> Za parkování bude vybírán poplatek 20kč. Prosím připravte si drobné předem.
PREZENTACE	<b>Na shromaždišti 8:30 – 9:30</b> – <b>Dohlášky</b> za zvýšené startovné (kromě kategorií HD10L, HD10, HDR, příchozí, trénink) dle možností pořadatele – <b>Půjčovné SI čipu 20 Kč</b> + od neregistrovaných závodníků bude vybírána záloha 700 Kč
VZDÁLENOSTI	Parkoviště : Varianta A) – centrum 0m Varianta B) – Centrum 400m Centrum - Start 1100 m Centrum – Cíl 100 m
TYP ZÁVODU	<b>Klasická trať</b> , intervalový start Závody probíhají podle <a href="#">platných pravidel OB</a> a Soutěžního řádu PSOS, SSOS
KATEGORIE	D10L, D10, D12, D14, D16, D18, D21L, D21K, D35L, D35K, D45L, D45K, D55, D65, D75, H10L, H10, H12, H14, H16, H18, H21L, H21K, H35L, H35K, H45L, H45K, H55, H65, H75, HDR (rodiče s dětmi), tréninkové tratě T3 a T6 (číslo znamená orientační délku tratě), P3 – trať pro příchozí.
START	<b>00 = 10:00</b> po modrobílých fáborkách, cesta bude značena ze shromaždiště Kategorie HD10L, HDR, T3, T6, P3 startují na krabíčky tj. kterýkoliv čas
MAPA	<b>Tvoje Bába</b> , e = 5 m, stav - srpen 2013, rozměr mapy A4; předchozí mapa ZÁHOŘ II, (1981), mapováno do podkladů z lasercanu a ortofota; <b>Pro kategorie HD10L – HD14, HD45K – HD75, P3, T3, HDR – měřítko 1:10 000</b> <b>Pro kategorie HD16 – HD45L, T6 – měřítko mapy 1:15 000</b> <b>Mapa bude vodovzdorně upravena.</b> Použitý mapový klíč: ISOM2000 Autoři mapy: Tomáš Rusý, Přemysl Prášek, Vojtěch Kettner, Adam Hájek, Ondřej Semík, Kristýna Hlubočková

STARTOVNÍ LISTINA	Vyvěšena v centru závodu a na startu
TERÉN	zvlněný, hustá síť komunikací, porostově různorodý; v lese probíhá stále těžba, do dohody se správcem les – firmou Lesy ČR, a.s., jsou v mapě jsou některé osázené paseky označeny značkou 709-zakázaný prostor (fialový šraf), respektujte dodržování tohoto zákazu, při nedodržení hrozí diskvalifikace, kromě toho nás příště do tohoto lesa nemusí pustit;
RAŽENÍ	Bude použit elektronický způsob ražení kontrol <b>SportIdent</b> . Zkontrolujte si číslo čipu ve startovní listině. Případné nesrovnalosti nahlaste na prezentaci. Ve startovním koridoru je závodník povinen provést vymazání dat z čipu a kontrolu vymazání. Při poruše elektronického ražení razí závodníci do mapy klasickými kleštěmi do políček "R". Mapu s náhradním ražením pak odevzdají rozhodčímu v cíli, který ji označí jménem závodníka a oddílem. Mapu si po kontrole závodník vyzvedne na prezentaci. <b>Po doběhu do cíle je závodník povinen nechat si vyčíst čip v centru závodu.</b>
POPISY KONTROL	Budou k dispozici na shromaždišti
CÍL	Mapy se v cíli nevybírají. Dodržujte prosím fair play
ČASOVÝ LIMIT	180 minut
OBČERSTVENÍ	Po doběhu voda se šťávou <b>na shromaždišti!</b> Ke snídani stánek pořadatele s <b>domácími koláči</b> , sladkostmi Teplá jídla stánek restaurace ' <b>Corso</b> ' – teplé nápoje, guláš, grilované maso, párky v rohlíku...
VÝSLEDKY	Průběžné výsledky budou vyvěšeny v centru. Konečné výsledky pak budou uvedeny na webové stránce závodu
VYHLÁŠENÍ	Vyhlášení proběhne v centru závodu ihned po doběhnutí kategorií, kterých se vyhlášení týká. Začátek předpokládáme v 13:30, čas bude průběžně upřesňován. Vyhlášeny budou jen dětské kategorie (HDR, DH10L, DH10, DH12, DH14). Vyhlášovat budeme první 3 každé kategorie, (diplom, drobná cena) Všechny děti, které absolvují jakoukoliv fábkovanou trať obdrží drobnou cenu.
WC	V centru v mobilních toaletách, jedna toaleta bude v blízkosti startu
PRVNÍ POMOC	První pomoc na prezentaci
JURY ZÁVODU	Složení jury bude vyvěšeno v centru závodu.
PROTESTY	S vkladem 200 Kč hlavnímu rozhodčímu. Poštovní adresa hlavního rozhodčího: Petr Valášek, Slunečná 678, 251 68 Kamenice
FUNKCIONÁŘI ZÁVODU	Ředitel závodu: Přemysl Prášek R3 Hlavní rozhodčí: Petr Valášek R3 Stavitel tratí: Tomáš Rusý
WEB ZÁVODU	<a href="http://obkamenice.dccomp.cz/?page_id=3425">http://obkamenice.dccomp.cz/?page_id=3425</a>



Příjezd Varianta A)



Příjezd Varianta B)